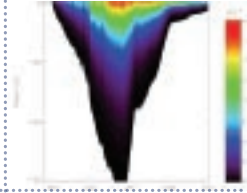
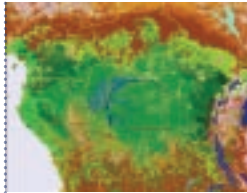


Il-ħidma tagħna tifrex mis-sejba u l-kejl ta' organiżmi ġenetikament modifikati (OGM) fl-ikel u l-għalf għall-iżvilupp ta' teknoloġija forensika nukleari għall-ġlieda kontra t-traffikar illeċitu ta' materjal nukleari u l-użu ta' teknoloġiji satellitari għall-monitoraġġ ta' l-użu ta' l-art u ta' sitwazzjonijiet ta' emerġenza bħal nrien fil-foresti u għargħar. L-attivitajiet tagħna jinvolvu wkoll id-definizzjoni ta' standards tas-sigurtà ta' l-ikel, ir-riċerka f'teknoloġiji godda ta' l-enerġija u l-evalwazzjoni ta' għażliet ta' politika, bħal dawk marbuta mat-tibdil fil-klima.



Sabiex iwettaq l-għanijiet tiegħu u jwassal riżultati ta' kwalità għolja, il-JRC jiddependi fuq arranġamenti ta' shubija fit-tul ma' entitajiet esterni. Din il-kollaborazzjoni hija mitluba minħabba n-natura nnifisha ta' ħafna mill-ħidma tal-JRC: l-armonizzazzjoni u l-validazzjoni ta' metodi u kejl u t-twaqqif ta' standards komuni. Huwa jwieġeb ukoll għat-talbiet li dejjem jżiedu minn dawk li jsawru l-politiki Ewropej u l-Istati Membri għat-twaqqif ta' sistemi ta' referenza xjentifika komuni. Il-JRC jikkollabora ma' bosta organizzazzjonijiet imsieħba f'netwerks istituzzjonali, azzjonijiet indiretti u permezz ta' ftehimiet ta' kollaborazzjoni. Lil hinn mill-Ewropa, il-JRC qiegħed ifttex li jsaħħaħ ukoll il-kollaborazzjoni internazzjonali.

Il-JRC għandu wkoll rwol importanti fl-għoti ta' appoġġ xjentifiku u teknoloġiku għat-ktabbir u l-integrazzjoni ta' l-UE. Huwa jappoġġa attivament lill-Istati Membri godda, il-pajjiżi kandidati u dawk kandidati potenzjali fl-attwazzjoni tal-korp tal-liġi ta' l-UE.

## CONTACT

Il-Kummissjoni Ewropea  
Iċ-Ċentru Kongunt għar-Riċerka  
Unità tal-komunikazzjoni interna u esterna

Brussell, il-Belġju:  
Tel. +32.2.295 76 24  
Fax: +32.2.299 63 22

Ispra, Italja:  
Tel: +39.0332.789180  
Fax: +39.0332.785409  
Email: [jrc-info@ec.europa.eu](mailto:jrc-info@ec.europa.eu)  
<http://www.jrc.ec.europa.eu/>

# JRC

JOINT RESEARCH CENTRE  
European Commission

IĊ-ĊENTRU KONGUNT GĦAR-  
RIĊERKA

Il-Kummissjoni Ewropea



Robust science  
for policy making

Iċ-Ċentru Kongunt għar-Riċerka huwa Direttorat Ġenerali tal-Kummissjoni Ewropea. Il-missjoni tiegħu hija li jipprovdi appoġġ xjentifiku u tekniku mmexxi mill-klijent għat-tiswir, l-iżvilupp, l-implimentazzjoni u l-monitoraġġ ta' politiki ta' l-Unjoni Ewropea. Bħala servizz tal-Kummissjoni Ewropea, il-JRC jiffunzjona bħala ċentru ta' referenza tax-xjenza u t-teknoloġija għall-Komunità. Qrib il-proċess tat-tiswir tal-politika, huwa jservi l-interess komuni ta' l-Istati Membri, filwaqt li huwa indipendenti minn interessi speċjali, kemm privati u kemm nazzjonali.

L-għan tagħna huwa li nagħtu appoġġ xjentifiku-tekniku robust u adatt għall-iskop lil dawk li jsawru l-politika, imsejjes fuq funzjoni ta' antiċipazzjoni qawwija, djalogi strateġiċi ma' klijenti u partijiet interessati u bażi ta' riċerka xierqa.

## MIN AFINA

Il-JRC għandu seba' istituti xjentifiċi, mifruxa f'ħames siti differenti fil-Belġju, il-Ġermanja, l-Italja, l-Olanda u Spanja, b'firxa wiesgħa ta' laboratorji u facilitajiet ta' riċerka uniċi. Permezz ta' bosta kollaborazzjonijiet, l-aċċess għal ħafna facilitajiet jingħata lil xjenzati minn organizzazzjonijiet imsieħba.

Il-JRC jimpjega madwar 2750 ruħ minn madwar l-UE kollha, u l-baġit tiegħu jinkludi €330 miljun annwalment, li ġejjin mill-baġit għar-riċerka ta' l-UE, is-7 Programm ta' Qafas. Jiġi ġġenerat dħul ulterjuri mill-partecipazzjoni tal-JRC f'azzjonijiet indiretti, xogħol addizzjonali għas-servizzi tal-Kummissjoni u xogħol b'kuntratt għal partijiet terzi, bħalma huma l-awtoritajiet reġjonali u l-industrija.



- L-immudellar xjentifiku/tekniku u tekno-ekonomiku b'appoġġ għall-Politika Agrikola Komuni, politiki ambjentali, ta' l-enerġija u t-trasport u l-Aġenda ta' Liżbona
- Il-valutazzjoni u l-previżjoni tat-teknoloġija b'appoġġ għal bosta politiki tas-settur (il-bijoteknoloġija, is-soċjetà ta' l-informazzjoni, l-enerġija)
- L-ittestjar tas-sigurtà u/jew tal-prestazzjoni b'appoġġ għall-politiki ta' l-enerġija, ambjentali u tas-sigurtà
- Il-valutazzjoni tar-riskju b'appoġġ għal-Legizlazzjoni tal-Kimiċi, is-sigurtà ta' l-enerġija u d-Direttiva Seveso
- L-iżvilupp ta' materjali ta' referenza, il-validazzjoni u l-armonizzazzjoni ta' metodi ta' kejl b'appoġġ għas-suq intern, il-protezzjoni ambjentali, is-sigurtà fl-ikel, il-protezzjoni tal-konsumatur
- Il-metodi ta' intelliġenza tekniċi, statistiċi u bbażati fuq il-web b'appoġġ għall-miżuri kontra l-frodi taħt bosta politiki, is-sigurtà interna u esterna u l-immaniġġjar ta' kriżi taċ-ċivili
- It-tekniki ta' analiżi spazjali għall-monitoraġġ ta' l-ambjent
- Ir-riċerka bażika u applikata li tappoġġa l-kompetenzi orizzontali msemmija hawn fuq

**L-Istitut għall-Materjali u l-Kejl ta' Referenza (IRMM) – Geel, il-Belġju:**

L-IRMM jipproduċi u jgħassam materjali ta' referenza għall-użu ta' assigurazzjoni tal-kwalità minn laboratorji ta' l-ittestjar, jiżviluppa u jivvalida metodi ta' analiżi, jorganizza programmi ta' evalwazzjoni tal-kejl, u jipprovdi kejl ta' referenza u taħriġ, sabiex jappoġġa sistema ta' kejl Ewropea komuni u affidabbli.

**L-Istitut għall-Enerġija (IE) – Petten, l-Olanda:**

L-IE jipprovdi appoġġ xjentifiku u tekniku għall-politiki tal-Komunità marbuta ma' l-enerġija. Huwa jiffoka b'mod partikolari fuq l-affidabbiltà tal-provvista ta' l-enerġija, u l-produzzjoni ta' enerġija sostenibbli u sigura.

**L-Istitut għall-Elementi Transuranji (ITU) – Karlsruhe, il-Ġermanja:**

L-ITU jipprovdi l-bażi xjentifika għall-protezzjoni taċ-ċittadin Ewropew kontra r-riskji assoċjati ma' l-immaniġġjar u l-ħażna ta' elementi radjuattivi ħafna.

**L-Istitut għall-Protezzjoni u s-Sigurtà taċ-ċittadin (IPSC) – Ispra, l-Italja:**

Il-ħidma ta' l-IPSC tiffoka fuq il-protezzjoni taċ-ċittadini kontra r-riskju ekonomiku u teknoloġiku, u tinkludi r-riċerka dwar is-sigurtà u l-istabbiltà globali, l-immaniġġjar



tal-fruntieri, is-sigurtà u s-sikurezza fit-trasport, salvagwardji nukleari, u attivitajiet dwar is-sejba ta' frodi u analiżi ekonometrika u statistika.

**L-Istitut għas-Saħħa u l-Protezzjoni tal-Konsumatur (IHCP) – Ispra, l-Italja:**

Ir-riċerka fl-IHCP tikkonċerna bosta oqsma marbuta mal-protezzjoni u s-saħħa tal-konsumatur bħalma huma l-kimiċi u l-valutazzjoni tar-riskji, alternattivi għall-ittestjar fuq l-annimali, l-organismi ġenetikament modifikati fl-ikel u l-għalf, u l-espożizzjoni umana għal fatturi li jagħmlu pressjoni fuq is-saħħa permezz ta' l-ambjent u l-prodotti għall-konsumaturi.

**L-Istitut għall-Ambjent u s-Sostenibbiltà (IES) – Ispra, l-Italja:**

L-IES huwa fuq quddiemnett fl-għoti ta' appoġġ ta' kwalità għolja bbażat fuq ir-riċerka għall-iżvilupp u l-implimentazzjoni tal-politiki ambjentali Ewropej. Oqsma ta' attività ewlenin jinkludu t-tibdil fil-klima, il-perikli naturali, il-kwalità ta' l-arja u t-trasport, l-użu sostenibbli tar-riżorsi naturali, u l-monitoraġġ ta' l-ambjent u s-sistemi ta' l-informazzjoni.

**L-Istitut għall-Istudji Teknoloġiċi Prospettivi (IPTS) – Sevillja, Spanja:**

L-IPTS jappoġġa t-tfassil tal-politiki ta' l-UE billi jwieġeb għall-isfidi tal-politiki li għandhom dimensjoni soċjo-ekonomika kif ukoll xjentifika/teknoloġika. L-IPTS jipprovdi lill-klijenti tiegħu b'analizi tekno-ekonomika li tħares 'il quddiem, billi japplika firxa wiesgħa ta' metodoloġiji kwantitattivi u bbażati fuq l-għarfien espert.

**Id-Direttorat Ġenerali (DG) u d-Direttorati għall-Programmi u r-Relazzjonijiet mal-Partijiet Interessati (PSR) u l-Immaniġġjar tar-Riżorsi (DRM) – Brussell, il-Belġju u Ispra, l-Italja:**

Is-servizzi ta' appoġġ ta' Brussell ifasslu d-direzzjoni tal-politika u jimmaniġġjaw l-affarijiet korporattivi.

**Id-Direttorat tas-Sit ta' Ispra (ISD) – Ispra, l-Italja:**

Il-ħidma ta' l-ISD hija li tagħmel is-sit ta' Ispra, li wara Brussell u l-Lussemburgu huwa t-tielet l-akbar sit tal-Kummissjoni, ambjent tax-xogħol sikur, affidabbli u attraenti.

Il-klijenti ewlenin tal-JRC huma d-Direttorati Ġenerali tal-Kummissjoni Ewropea li jswawru l-politiki. Skond il-materja tas-suġġett, l-appoġġ xjentifiku-tekniku tal-JRC ikopri ċ-ċiklu sħiħ tal-politika jew partijiet minnu: il-JRC jantiċipa l-ħtiġijiet tal-politika, jevalwa l-għażliet tal-politika u l-impatt tagħhom, jikkontrolla u jikkontribwixxi fl-implimentazzjoni tal-politiki. Huwa jipprovdi wkoll appoġġ operazzjonali f'ċerti każijiet, bħal fil-każ ta' l-antiċipar ta' diżastri ambjentali, il-provvediment ta' assistenza fl-immaniġġjar ta' kriżijiet u l-evalwazzjoni tad-danni konsekwenzjali u l-impatt tagħhom fuq il-ħajja umana u/jew l-ambjent. L-użu aħħari huwa ta' l-istati membri ta' l-UE.

L-oqsma ewlenin ta' appoġġ għall-politika:

- Il-legiżlazzjoni tal-Kimiċi
- Iż-Zona Ewropea tar-Riċerka (ERA)
- Is-suq intern: is-servizzi finanzjarji, is-sistema ta' standards komuni
- Il-provvista ta' enerġija sikura u affidabbli: l-effiċjenza fl-enerġija; l-enerġija rinnovabbli; l-enerġija nukleari
- It-trasport sostenibbli
- Is-Soċjetà ta' l-Informazzjoni: il-kompetittività, l-innovazzjoni u l-inkluzjoni
- Il-Politika Agrikola Komuni: l-iżvilupp rurali, l-agrikoltura sostenibbli
- Il-Politika Marittima: is-sajd, l-istat ekoloġiku ta' l-ibhra Ewropej
- Il-politiki ambjentali (appoġġ għal bosta atti legiżlattivi bħal dawk dwar iż-żjut, il-ħamrija, l-ilma, il-foresti, il-kwalità ta' l-arja, l-Infrastruttura għall-Infomazzjoni Spazjali fl-Ewropa (INSPIRE))
- It-tibdil fil-klima: il-protokoll ta' Kyoto u l-għażliet ta' politika wara Kyoto
- Is-saħħa u l-protezzjoni tal-konsumatur: is-sigurtà u l-kwalità ta' l-ikel u l-għalf, id-direttivi tal-kożmetiċi
- Is-Sikurezza Interna u Globali: il-ġlieda kontra t-terroriżmu, in-non-proliferazzjoni nukleari