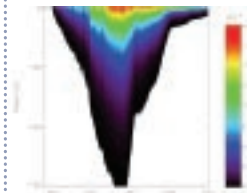
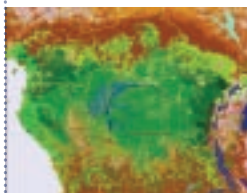


Meie töö ulatub geneetiliselt muundatud organismide (GMOd) tuvastamisest ja mõõtmisest toidus ja söödas kuni tuumaalase kriminalistika tehnoloogia arendamiseni võitluseks tuumamaterjali illegaalse kaubanduse vastu ning satelliit tehnoloogiate kasutamiseni maakasutuse ja hädaolukordade nagu metsatulekahjud ja üleujutused seireks. Meie tegevus hõlmab ka toiduohutuse standardite määratlemist, uute energiategnoloogiate uuringuid ning poliitiliste valikuvõimaluste hindamist, näiteks seoses kliimamuutusega.



Oma eesmärkide realiseerimisel ja kõrgekvaliteediliste tulemuste saavutamisel sõltub JRC kestvatest partnerluskokkulepetest väliste üksustega. See koostöö kui JRC-le iseloomulik ulatuslik tegevusvaldkond kannab ühisnimetajat: meetodite ja mõõtmiste harmoniseerimine ja valideerimine ning ühiste standardite kehtestamine. See vastab ka Euroopa poliitiliste otsuste tegijate ja liikmesriikide kasvavatele nõudmistele ühiste teaduslike etalonsüsteemide kehtestamiseks. JRC teeb koostööd arvukate partnerlusorganisatsioonidega institutsionaalsetes võrgustikes, kaudsete meetmete läbi ja koostöölepingute kaudu. Euroopast kaugemal püüab JRC tugevdada ka oma rahvusvahelist koostööd.

JRC-l on oluline roll ka teadusala ja tehnoloogilise toetuse pakkumisel ELi laienemisele ja integratsioonile. Ta toetab aktiivselt uusi liikmesriike, kandidaatriike ja potentsiaalseid kandidaatriike ELi õigusaktide omaksvõtmisel.

CONTACT

Euroopa Komisjon
Teadusuuringute Ühiskeskus
Avalike suhete osakond

Brüssel, Belgia:
Tel. +32.2.295 76 24
Faks: +32.2.299 63 22

Ispira, Itaalia:
Tel: +39.0332.789180
Faks: +39.0332.785409
E-post: jrc-info@ec.europa.eu
<http://www.jrc.ec.europa.eu/>

© European Communities, 2008 – KJ-70-07-423-ET-D - 12/09/2008

JRC

JOINT RESEARCH CENTRE
European Commission

TEADUSUURINGUTE ÜHISKESKUS
Euroopa Komisjon



Robust science
for policy making

Teadusuuringute Ühiskeskus (Joint Research Centre – JRC) on Euroopa Komisjoni peadirektoraat. Selle missioon on pakkuda kliendikeskset teadus- ja tehnikaalast tuge Euroopa Liidu tegevuspõhimõtete formuleerimiseks, väljaarendamiseks, rakendamiseks ja järelevalveks. Euroopa Komisjoni talitusena toimib JRC liidu teaduse ja tehnoloogia teatmekeskusena. Poliitikaasuundade kujundamise protsessile lähedal seistes teenib keskus liikmesriikide ühiseid huve, olles samas sõltumatu erihuvidest, olgu need siis eraviisilised või riiklikud.

Meie eesmärk on pakkuda poliitiliste otsuste tegijatele kindlat ja asjakohast teadus-tehnilist tuge, mis põhineb heal ettenägelikkusel, strateegilisel dialoogil klientide ja huvirühmadega ja asjakohasel teadusbaasil.

KES ME OLEME

JRC-l on seitse teadusinstituuti, mis asuvad viies erinevas paigas Belgias, Saksamaal, Itaalias, Madalmaades ja Hispaanias ning on varustatud laboratooriumide ja unikaalsete uurimisvahendite laia valikuga. Arvukate koostöösidemete kaudu võimaldatakse partnerorganisatsioonide teadlastele ligipääs mitmetele uurimisvahenditele.

JRC-l on umbes 2750 töötajat kogu Euroopa Liidust ning tema eelarve on 330 miljonit eurot aastas, mis tuleb ELi teaduse eelarvest – 7. raamprogrammist. Täiendavat tulu saadakse JRC osalemise kaudu kaudsetes meetmetes, lisatööst komisjoni talitustele ja töövõtust kolmandatele isikutele nagu regionaalsed ametiasutused ja tööstus.



- Teadustehniline ja tehnökonoomiline modelleerimine ühise põllumajanduspoliitika, keskkonna-, energeetika- ja transpordipoliitika ning Lissaboni tegevuskava toetuseks
- Tehnoloogia hindamine ja prognoosimine erinevate valdkonnapoliitikate toetuseks (biotehnoloogia, infoühiskond, energeetika)
- Ohutus- ja/või jõudlusalane testimine energeetika-, keskkonna- ja julgeolekupoliitikate toetuseks
- Riskide hindamine kemikaalide seadusandluse, energiaohutuse ja Seveso direktiivi toetuseks
- Etalonainete väljatöötamine, mõõtemetodite valideerimine ja ühtlustamine siseturu, keskkonnakaitse, toiduohutuse ja tarbijakaitse toetuseks
- Tehnilised, statistilised ja veebipõhised luuremeetodid pettustevastaste meetmete toetuseks erinevate poliitikate, sise- ja välisjulgeoleku ning tsiviilkriisihalduse raames
- Ruumianalüüsi tehnikad keskkonnaseireks
- Alus- ja rakendusuringud ülalnimetatud horisontaalsete pädevuste toetuseks

Etalonmaterjalide ja -mõõtude instituut (Institute for Reference Materials and Measurements – IRMM) – Geel, Belgia:

IRMM toodab ja levitab etalonaineid testimislaborite kvaliteedi tagamiseks, arendab ja valideerib analüüsimeetodeid, korraldab mõõtmise hindamise programme ning pakub etalonmõõtmisi ja koolitust, et toetada ühist ja usaldusväärset Euroopa mõõtesüsteemi.

Energiainstituut (The Institute for Energy – IE) – Petten, Madalmaad:

IE pakub teadusalast ja tehnilist tuge ühenduse energeetikaga seotud poliitikatele. See keskendub eelkõige energiavarustuse ohutusele ning jätkusuutlikule ja ohutule energiatootmisele.

Transuraanide instituut (The Institute for Transuranium Elements – ITU) – Karlsruhe, Saksamaa:

ITU annab teadusliku aluse Euroopa kodaniku kaitseks tugevalt radioaktiivsete elementide käsitlemise ja ladustamisega seotud ohtude vastu.

Kodanikukaitse ja -julgeoleku instituut (The Institute for the Protection and Security of the Citizen – IPSC) – Ispra, Itaalia:

IPSC töö keskendub kodanike kaitsele majanduslike ja tehnoloogiliste ohtude vastu ning hõlmab üleilmse



julgeoleku ja stabiilsuse, piirihalduse, transpordiohutuse ja –julgeoleku ning tuumaohutuse alast teadustööd ning tegevusi seoses pettuste tuvastamisega ja ökonomeetriselise ja statistilise analüüsiga.

Tervishoiu ja tarbijakaitse instituut (The Institute for Health and Consumer Protection – IHCP) – Ispra, Itaalia:

IHCP teadustöö puudutab mitmeid tarbijakaitse ja tervishoiu valdkondi nagu kemikaalide riskihindamine, alternatiivid loomkatsetele, geneetiliselt muundatud organismid toidus ja söödas ning inimeste avatus tervistkahjustavatele teguritele keskkonna ja tarbekaupade kaudu.

Keskkonna ja säästva arengu instituut (The Institute for Environment and Sustainability – IES) – Ispra, Itaalia:

IES on esirinnas kõrgekvaliteedilise teaduspõhise toetuse andmisel Euroopa keskkonnapoliitikate väljatöötamisele ja rakendamisele. Peamised tegevusalad hõlmavad kliimamuutust, loodusohutust, transporti ja õhukvaliteeti, loodusvarade säästlikku kasutamist ning keskkonnaseire- ja infosüsteeme.

Tulevikutehnoloogiate uurimisinstituut (The Institute for Prospective Technological Studies – IPTS) – Sevilla, Hispaania:

IPTS toetab ELi poliitikate formuleerimist sellistele poliitilistele väljakutsetele vastamisega, millel on sotsiaalmajanduslik ja ka teadustehnoloogiline mõõde. IPTS pakub oma klientidele tulevikku vaatavat tehnökonoomilist analüüsi, kohaldades laia valikut eksperdipõhiseid ja kvantitatiivseid metodoloogiasid.

Peadirektoraat ja programmide ja sidusrühmade suhete ning ressursimajanduse direktoraadid – Brüssel, Belgia ja Ispra, Itaalia:

Brüsseli tugiteenused kehtestavad poliitikasuunad ja juhivad avalikke suhteid.

Ispra asukoha direktoraat (Ispra Site Directorate – ISD) – Ispra, Itaalia:

ISD ülesanne on Ispra asukoha, mis on Brüsseli ja Luxembourgiga järel suuruselt kolmas komisjoni asukoht, muutmise ohutuks, turvaliseks ja atraktiivseks töökeskkonnaks.

JRC põhiklientideks on poliitilisi otsuseid tegevad Euroopa Komisjoni peadirektoraadid. Sõltuvalt objektist katab JRC teadustehniline tugi kas kogu poliitilist tsüklit või selle osi: JRC ennetab poliitilisi vajadusi, hindab poliitilisi valikuvõimalusi, jälgib ja annab oma panuse poliitikate rakendamisse. Teatud juhtudel pakub see ka operatiivset tuge, näiteks prognoosides keskkonnakatastroofe, andes abi kriisijuhtimisel ja hinnates mis tahes kaudseid kahjusid ja nende mõju rahvatervisele ja/või keskkonnale. Lõppkokkuvõttes on kasusaajateks ELi liikmesriigid.

Põhilised poliitilise toetuse valdkonnad:

- kemikaalide seadusandlus
- Euroopa teadusruum
- Siseturg: finantsteenused, ühiste standardite süsteem
- Ohutu ja turvaline energiavarustus: energiatõhusus, taastuvad energiaallikad, tuumaenergeetika
- Jätkusuutlik transport
- Infoühiskond: konkurentsivõime, innovatsioon ja kaasamine
- Ühine põllumajanduspoliitika: maaelu areng, jätkusuutlik põllumajandus
- Merenduspoliitika: kalandus, Euroopa merede ökoloogiline seisund
- Keskkonnapoliitika (toetus erinevate õigusaktide, nagu näiteks kütuste, pinnaste, vee, metsade, õhukvaliteedi, Euroopa ruumiandmete infrastruktuuri (INSPIRE) kohta käivate suhtes)
- Kliimamuutus: Kyoto protokoll ja Kyoto-järgsed poliitilised võimalused
- Tervise- ja tarbijakaitse: toidu- ja söödaohutus ja -kvaliteet, kosmeetika direktiivid
- Sise- ja üleilmne julgeolek: terrorismivastane võitlus, tuumamaterjalide leviku tõkestamine