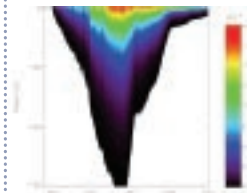
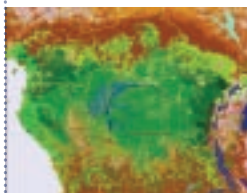


Nuestro trabajo abarca desde la detección y la medida de organismos modificados genéticamente (OMG) en alimentos y piensos, hasta el desarrollo de tecnología nuclear forense para combatir el tráfico ilegal de material nuclear en la Unión Europea, pasando por la aplicación de tecnologías por satélite para controlar el uso del suelo o situaciones de emergencia como incendios forestales e inundaciones. Nuestras actividades también comprenden la definición de normas sobre seguridad alimentaria, la investigación en nuevas tecnologías energéticas y la evaluación de las opciones de política relacionadas, por ejemplo, con el cambio climático.



Para poder cumplir con sus objetivos y ofrecer resultados de gran calidad, el JRC depende de acuerdos de asociación duraderos con entidades externas. Esta colaboración es necesaria debido a la propia naturaleza de gran parte del trabajo del JRC: la armonización y la validación de métodos y medidas y el establecimiento de normas comunes. También responde a la creciente demanda, por parte de los responsables políticos europeos y de los Estados miembros, de que se establezcan sistemas de referencia científica comunes. El JRC colabora con numerosas entidades asociadas a través de redes institucionales, acciones indirectas y acuerdos de colaboración. Más allá de las fronteras de la UE, el JRC también pretende reforzar su cooperación internacional.

El JRC desempeña asimismo un papel fundamental a la hora de proporcionar apoyo científico y tecnológico para la integración de la UE y su ampliación. El JRC apoya de manera activa a los nuevos Estados miembros, a los países candidatos a la adhesión y a los candidatos potenciales a la hora de asimilar el acervo comunitario.

**CONTACT**

Comisión Europea  
Centro Común de Investigación  
Unidad de comunicación interna y externa

Bruselas (Bélgica):  
Tlf. +32.2.295 76 24  
Fax: +32.2.299 63 22

Ispira, Italia:  
Tlf: +39.0332.789180  
Fax: +39.0332.785409  
Correo electrónico: [jrc-info@ec.europa.eu](mailto:jrc-info@ec.europa.eu)  
<http://www.jrc.ec.europa.eu/>

© European Communities, 2008 – [K]-70-07-423-ES-D - 44/05/2008

# JRC

**JOINT RESEARCH CENTRE**  
European Commission

**CENTRO COMÚN DE INVESTIGACIÓN**  
Comisión Europea



**Robust science  
for policy making**



El Centro Común de Investigación (Joint Research Centre - JRC) es una Dirección General de la Comisión Europea. Su misión consiste en proporcionar apoyo científico y técnico, a demanda de sus clientes, para la elaboración, el desarrollo, la aplicación y la supervisión de políticas de la Unión Europea. Al ser un servicio de la Comisión Europea, el JRC funciona como centro de referencia en materia científica y tecnológica para la Comunidad. Manteniéndose próximo al proceso de formulación de políticas, sirve al interés común de los Estados miembros, al tiempo que se mantiene independiente de intereses comerciales o nacionales.

Nuestro objetivo es facilitar a los responsables de la elaboración de políticas apoyo científico y técnico fiable y adecuado sustentado en una importante función de anticipación, diálogos estratégicos con clientes y partes interesadas y una adecuada base de investigación.

**QUIÉNES SOMOS**

El JRC se compone de siete institutos científicos repartidos en cinco sedes diferentes en Bélgica, Alemania, España, Italia y Países Bajos, que cuentan con una gran variedad de laboratorios y unas instalaciones científicas únicas en su género. A través de numerosos acuerdos de colaboración, científicos procedentes de organismos asociados pueden acceder a muchas de estas instalaciones.

El JRC tiene una plantilla de unos 2750 empleados procedentes de toda la UE y cuenta con un presupuesto anual de 330 millones de euros procedentes del presupuesto para investigación de la UE, el Séptimo Programa Marco. El JRC obtiene además ingresos

adicionales gracias a su participación en acciones indirectas, por otros trabajos para los servicios de la Comisión y por trabajos bajo contrato por cuenta de terceros, como pueden ser autoridades regionales o la industria.



- Modelización científica/técnica y tecnoeconómica en apoyo de la Política Agrícola Común, las políticas en materia de medio ambiente, energía y transporte y la estrategia de Lisboa
- Evaluación tecnológica y prospectiva en apoyo de varias políticas sectoriales (biotecnología, sociedad de la información, energía)
- Pruebas de seguridad y/o rendimiento en apoyo de las políticas de energía, medio ambiente y seguridad
- Evaluación de riesgos en apoyo de la legislación comunitaria sobre sustancias químicas, la seguridad energética y la directiva Seveso
- Desarrollo de materiales de referencia, validación y armonización de métodos de medida en apoyo de las políticas comunitarias sobre mercado interior, protección del medio ambiente, seguridad alimentaria y protección de los consumidores
- Métodos técnicos, estadísticos y de inteligencia Web en apoyo de las medidas de lucha contra el fraude en el marco de diversas políticas comunitarias, seguridad interior y exterior o gestión de crisis civiles
- Técnicas de análisis espacial para la vigilancia del medio ambiente
- Investigación básica y aplicada en apoyo de las competencias horizontales anteriormente citadas

#### Instituto de Materiales y Medidas de Referencia (IRMM), Geel (Bélgica):

El IRMM produce y distribuye materiales de referencia que garantizan la fiabilidad de los resultados de los laboratorios de pruebas, desarrolla y valida métodos de análisis, organiza programas de evaluación de medidas y facilita medidas de referencia, así como formación, con el propósito de favorecer un sistema europeo de medidas común y fiable.

#### Instituto de la Energía (IE), Petten (Países Bajos):

El IE proporciona apoyo científico y técnico a las políticas comunitarias relacionadas con la energía, centrándose particularmente en la seguridad del abastecimiento energético y en la producción segura y sostenible de energía.

#### Instituto de Elementos Transuránicos (ITU), Karlsruhe (Alemania):

El ITU proporciona la base científica para la protección de los ciudadanos europeos contra los riesgos asociados a la manipulación y el almacenamiento de elementos altamente radiactivos.

#### Instituto para la Protección y la Seguridad de los Ciudadanos (IPSC), Ispra (Italia):

La labor del IPSC se centra en la protección de los ciudadanos frente a los riesgos económicos



y tecnológicos e incluye investigación sobre la seguridad y la estabilidad mundiales, la gestión de fronteras, la seguridad y la fiabilidad del transporte y las salvaguardias nucleares, además de actividades relacionadas con la detección de fraudes y análisis econométricos y estadísticos.

#### Instituto de la Salud y la Protección de los Consumidores (IHCP), Ispra (Italia):

La investigación que desarrolla el IHCP se refiere a diversas áreas relacionadas con la protección de los consumidores y la salud, como pueden ser la evaluación de sustancias químicas y de riesgo, las alternativas a la experimentación con animales, los organismos genéticamente modificados en alimentos y piensos o la exposición humana a los riesgos para la salud emanados del medio ambiente y de los productos de consumo.

#### Instituto de Medio Ambiente y Sostenibilidad (IES), Ispra (Italia):

El IES está a la vanguardia a la hora de facilitar apoyo con base científica al desarrollo y la aplicación de las políticas europeas sobre protección del medio ambiente. Entre sus ámbitos de actividad fundamentales se cuentan el cambio climático, los riesgos naturales, la calidad del aire, el transporte, el uso sostenible de los recursos naturales y los sistemas de información y vigilancia del medio ambiente.

#### Instituto de Prospectiva Tecnológica (IPTS), Sevilla (España):

El IPTS apoya la elaboración de políticas comunitarias respondiendo a los retos políticos que poseen una dimensión socioeconómica a la vez que científica y tecnológica. EL IPTS ofrece a sus clientes análisis prospectivos tecno-económicos mediante la aplicación de un amplio abanico de metodologías cuantitativas y basadas en conocimiento de expertos.

#### Dirección General (DG), Dirección de Programas y Relaciones Institucionales (PSR) y Dirección para la Gestión de Recursos (DRM), Bruselas (Bélgica) e Ispra (Italia):

Los servicios de apoyo ubicados en Bruselas marcan la dirección política y gestionan los asuntos corporativos.

#### Dirección de la sede de Ispra (ISD), Ispra (Italia):

La labor de la ISD consiste en conseguir que la sede de Ispra, que tras Bruselas y Luxemburgo es la tercera más importante de la Comisión, sea un entorno de trabajo seguro, estable y atractivo.

Los clientes principales del JRC son las Direcciones Generales de la Comisión Europea responsables del desarrollo de políticas. Según el tema específico del que se trate, el apoyo científico y tecnológico del JRC puede cubrir el ciclo completo de la política o únicamente partes de éste: el JRC anticipa las necesidades en materia de políticas, evalúa las opciones de política y sus repercusiones y realiza el seguimiento y contribuye a la aplicación de dichas políticas. También ofrece apoyo operativo en determinados casos, como puede ser la previsión de catástrofes naturales, la asistencia para la gestión de crisis y la evaluación de los posibles daños que acarreen y su impacto en la vida de los ciudadanos y en el medio ambiente. Los Estados Miembros son, a la postre, los beneficiarios últimos.

Principales áreas de apoyo a políticas:

- Legislación sobre sustancias químicas
- Espacio Europeo de la Investigación (ERA/EEI)
- Mercado interior: servicios financieros, sistema de normas comunes
- Aprovechamiento energético fiable y seguro: eficiencia energética; energías renovables; energía nuclear
- Transporte sostenible
- Sociedad de la información: competitividad, innovación e inclusión
- Política Agrícola Común: desarrollo rural, agricultura sostenible
- Política Marítima: pesca, estado ecológico de los mares europeos
- Políticas medioambientales (apoyo a diversos actos legislativos sobre, por ejemplo, combustibles, suelos, agua, bosques, calidad del aire, infraestructura de información espacial en la Comunidad [INSPIRE])
- Cambio climático: Protocolo de Kioto y opciones de política post-Kioto
- Sanidad y protección de los consumidores: seguridad y calidad de los alimentos y piensos, directivas sobre cosméticos
- Seguridad interior y mundial: lucha contra el terrorismo, no proliferación nuclear